



OPLÆG OM PLANLÆGNING I KOLT-HASSELAGER

30.10.2018

HELLE KALLESØ, PLAN, AARHUS KOMMUNE

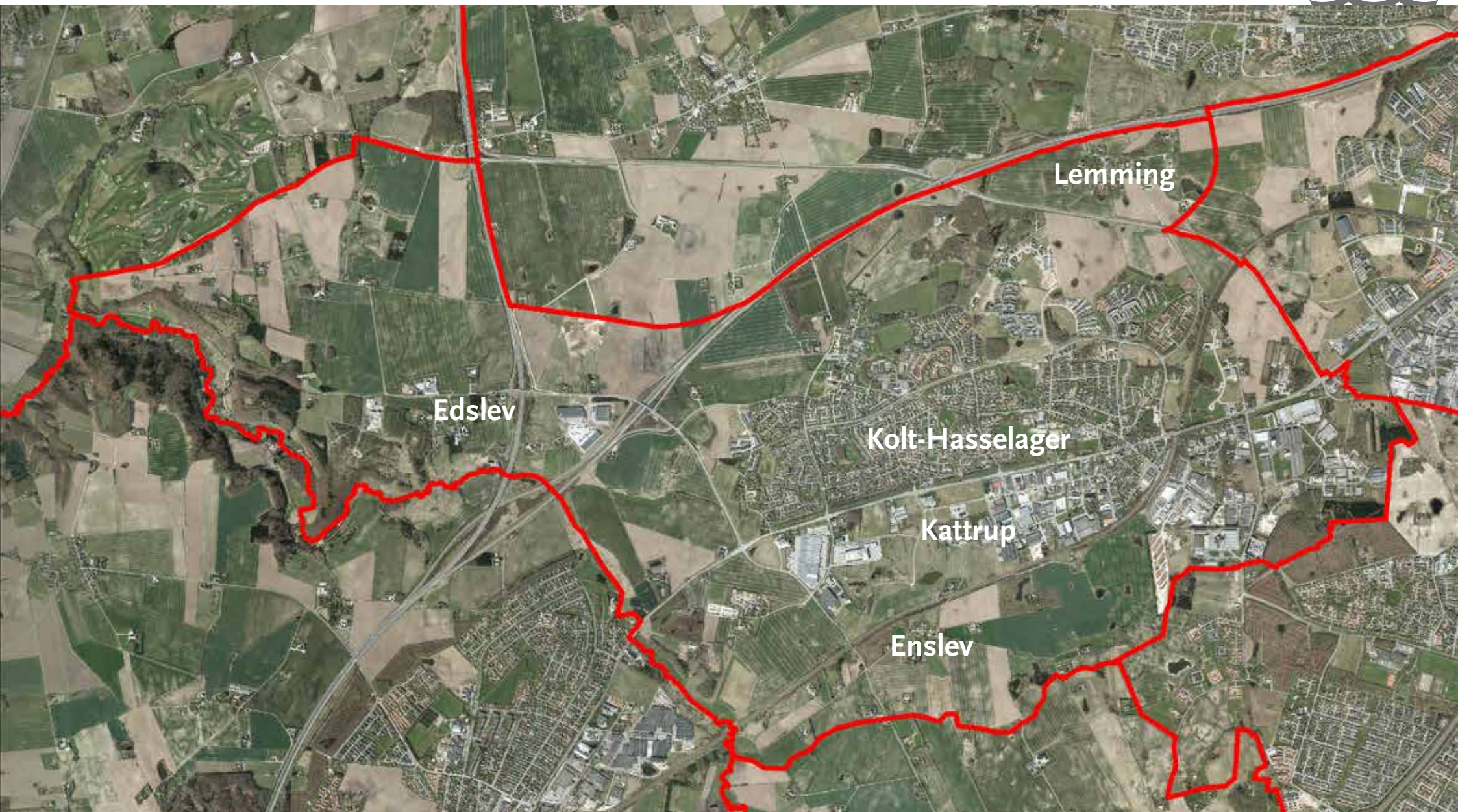
DAGSORDEN



- Lokalsamfundet Kolt-Hasselager og lidt om hvorfor det er mig, der er kommet i dag
- Planhierarkiet
- Den historiske udvikling
- Gældende kommuneplan og lokalplaner
- Igangværende sager inkl. lokalplanprocessen

- Spørgsmål

LOKALSAMFUNDET KOLT-HASSELAGER



OMRÅDEANSVARLIG



Hvorfor?

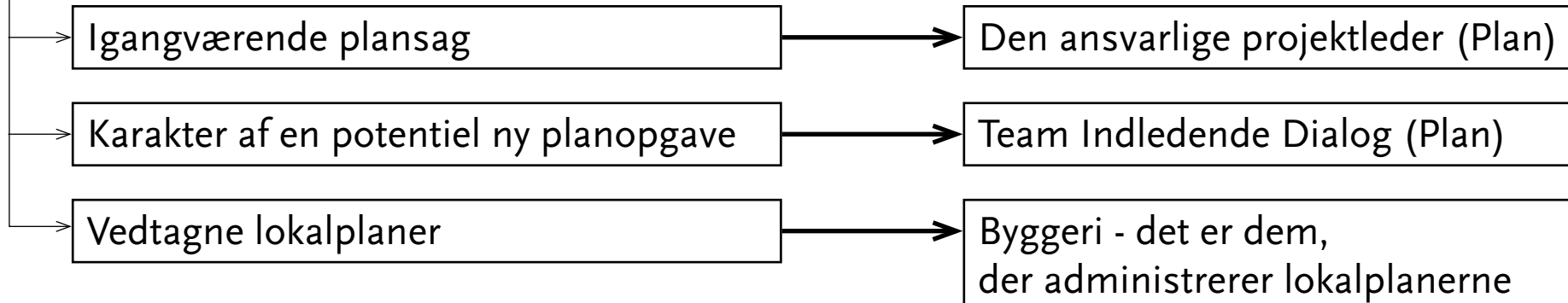
Én indgang vedr. planlægning/byudvikling

→ I (fællesråd, borgere mv.) ikke blive sendt rundt i systemet.

Rolle:

- Kontaktperson - har ansvaret for henvendelserne vedr. planlægning/byudvikling.
- Varetager ad hoc opgaver og besvarer forespørgsler inden for det pågældende område.
Eksempel: Hvad sker i mit lokalområde? Hvilke planer er der i gang?

Henvendelser om:





PLANHIERAKIET

KLOG VÆKST FREM MOD 2050

Planstrategi 2016



Planstrategi

(Byrådets strategi for kommuneplanlægningen)



Kommuneplan

(En sammenfattende plan der konkretiserer de overordnede politiske mål for udviklingen og arealanvendelsen i kommunen)

- **Hovedstrukturen:** De overordnede mål for udviklingen og arealanvendelsen i kommunen
- **Retningslinjer:** Overordnede bestemmelser for arealanvendelsen for en række emner.
- **Rammer** for lokalplanens indhold for de enkelte dele af kommunen



Lokalplaner



Byggesagsbehandling



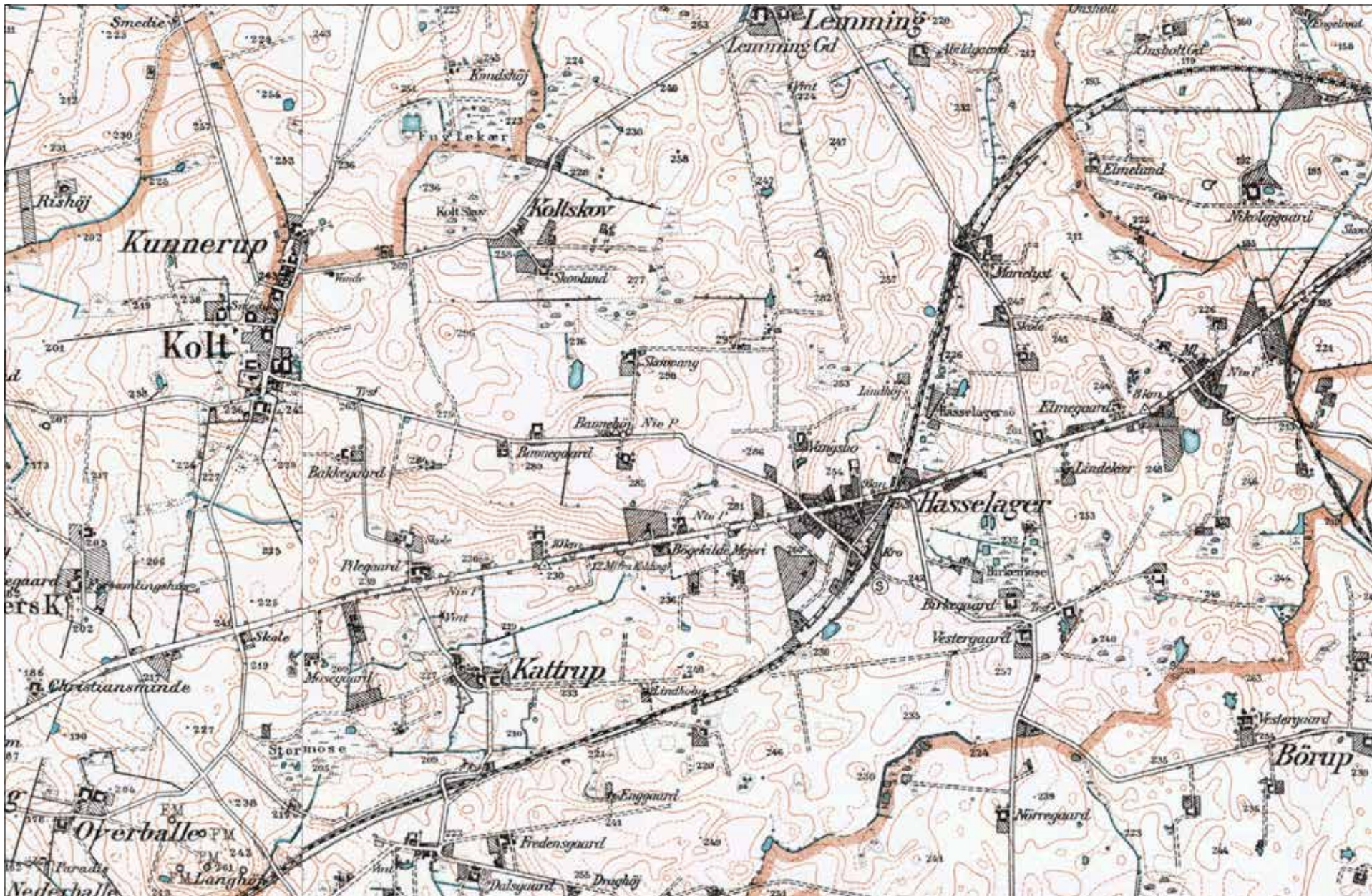
Temaplaner,
helhedsplaner
mv.



HISTORISKE UDVIKLING (1842-1899)



HISTORISKE UDVIKLING (1901-1971)



HISTORISKE UDVIKLING (1954)



HISTORISKE UDVIKLING (1965/66)



HISTORISKE UDVIKLING (1974)



HISTORISKE UDVIKLING (1988)



HISTORISKE UDVIKLING (1995)



HISTORISKE UDVIKLING (2006)

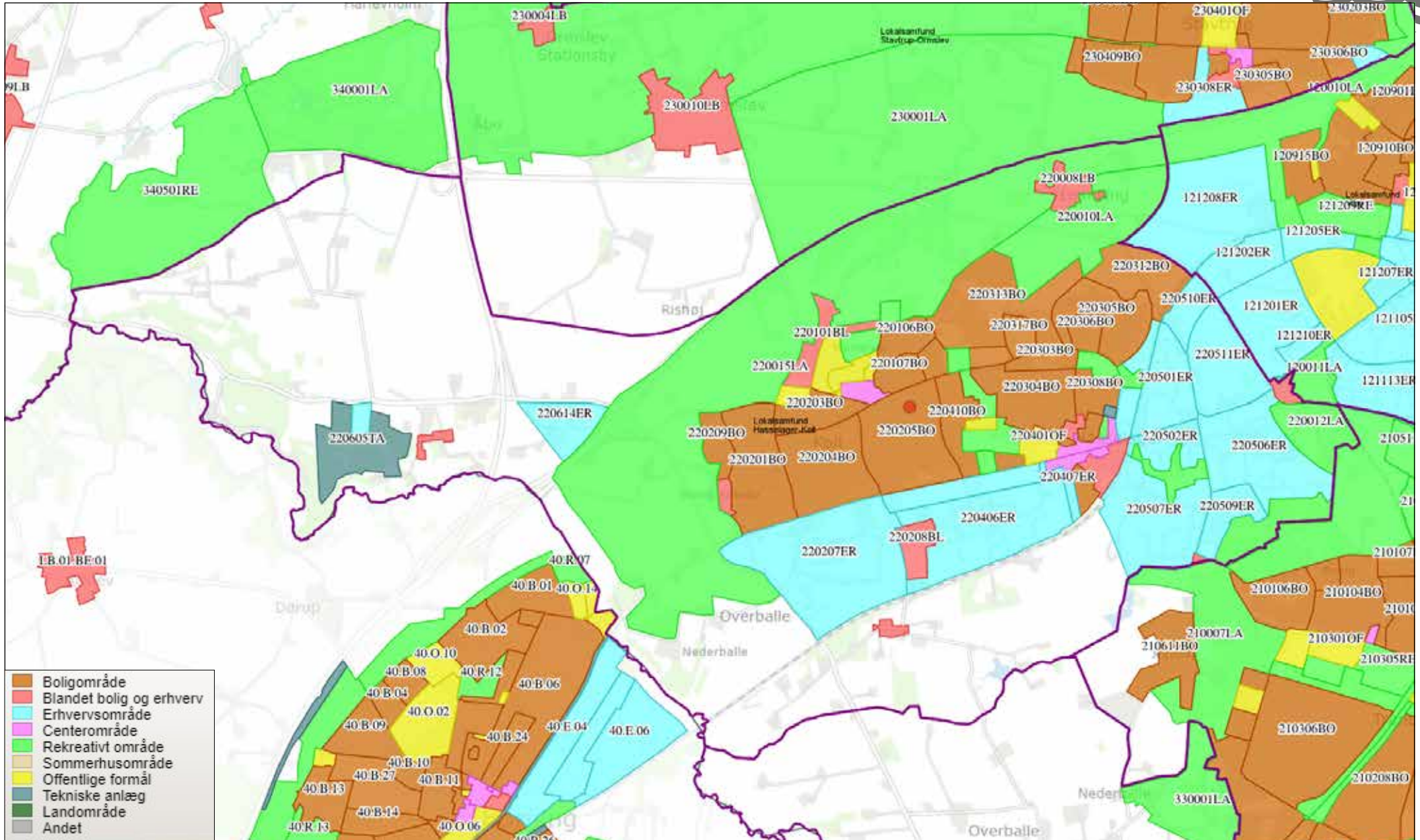


HISTORISKE UDVIKLING (2017)

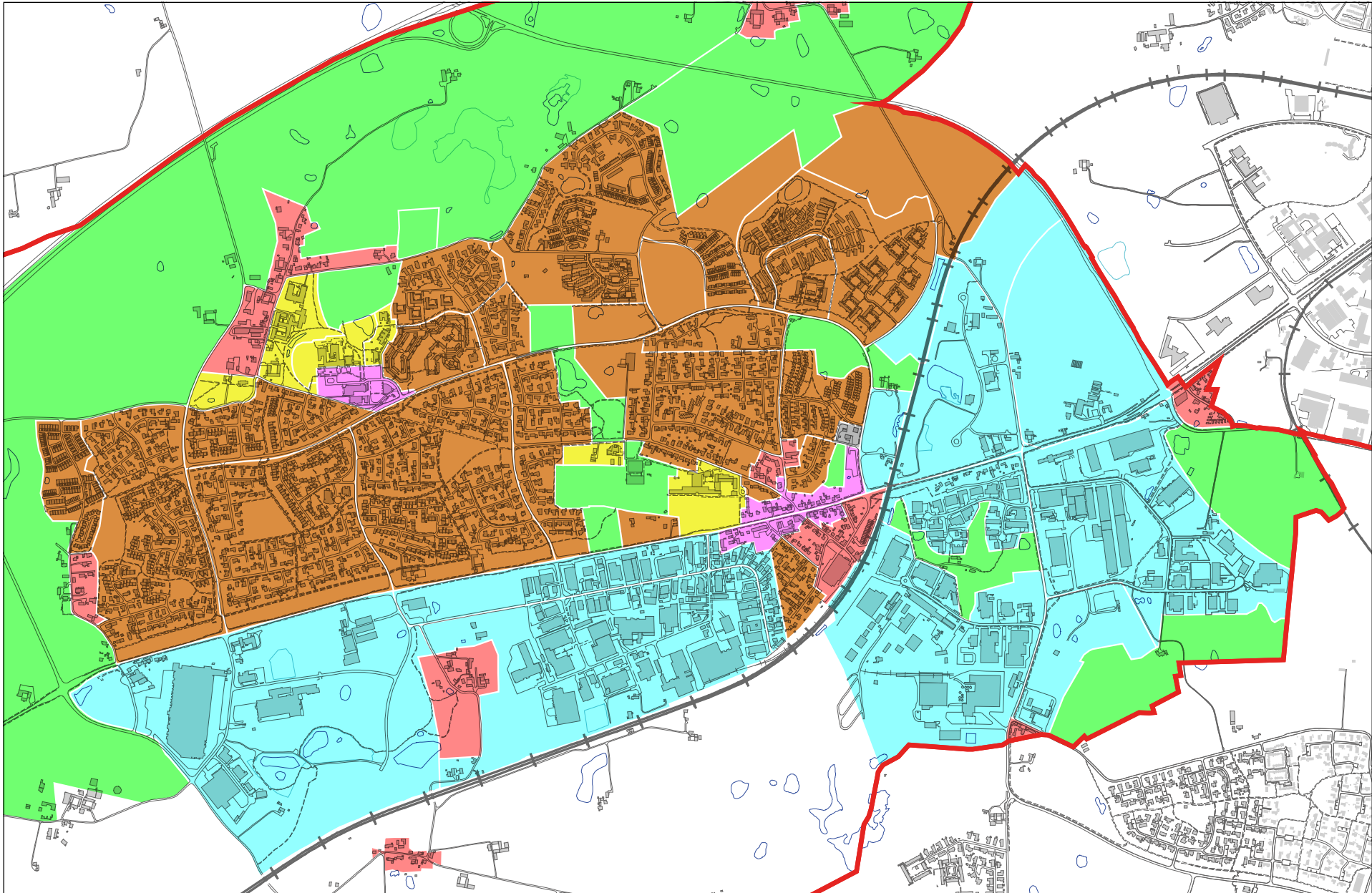


KOMMUNEPLANENS RAMMER

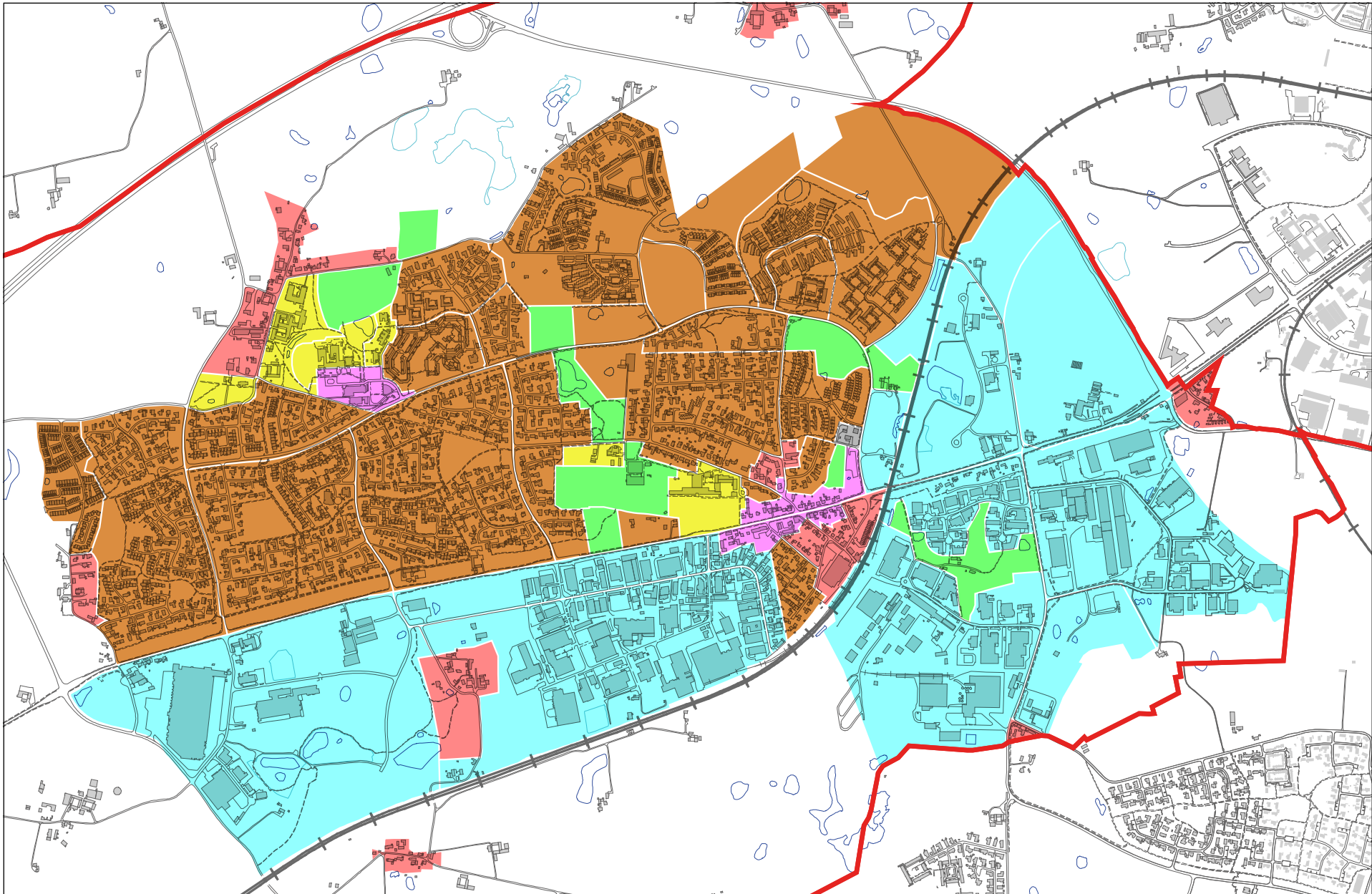
Lokalsamfund 22 - Hasselager-Kolt



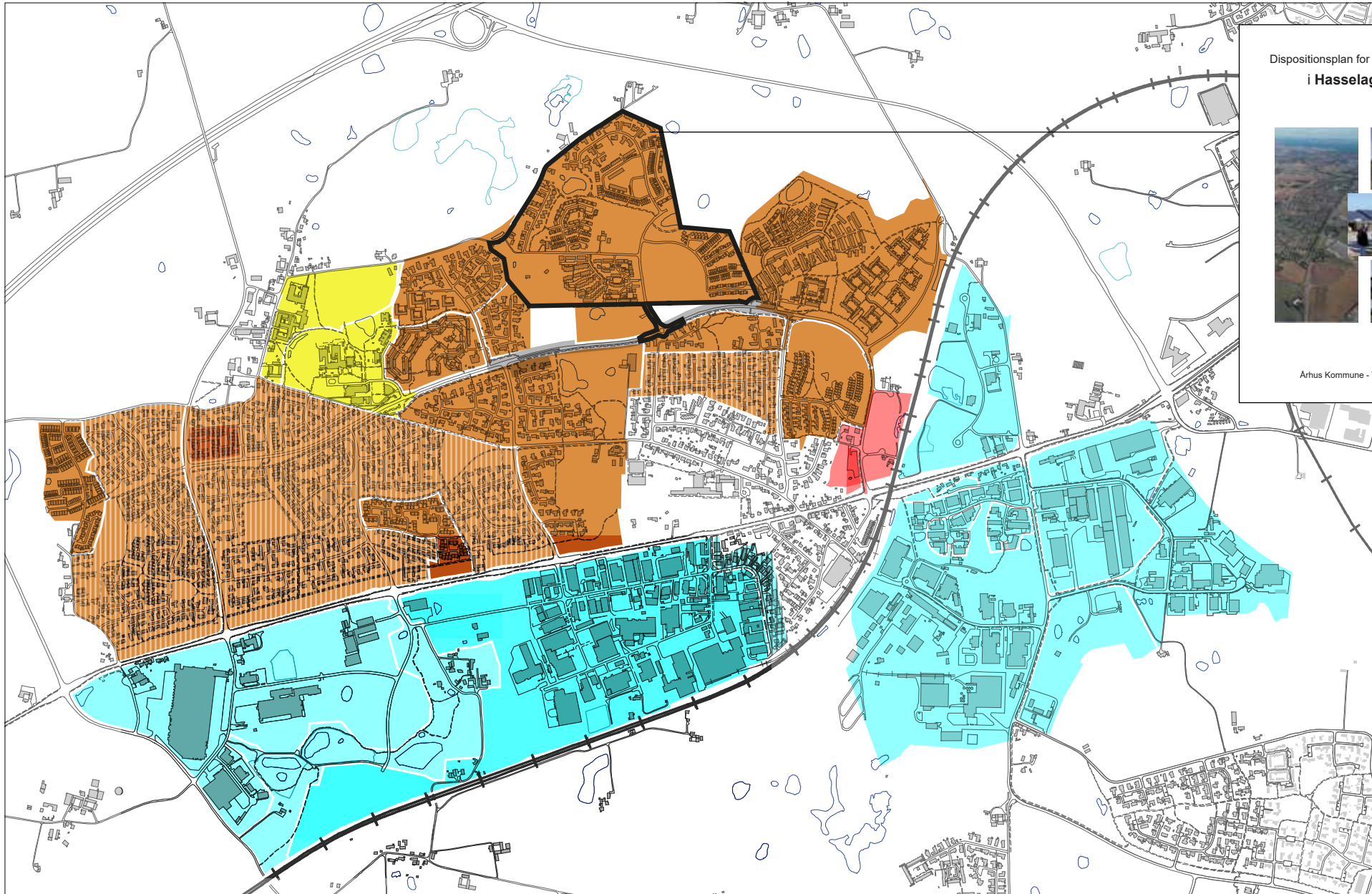
KOMMUNEPLANENS RAMMER



KOMMUNEPLANENS RAMMER



GÆLDENDE LOKALPLANER

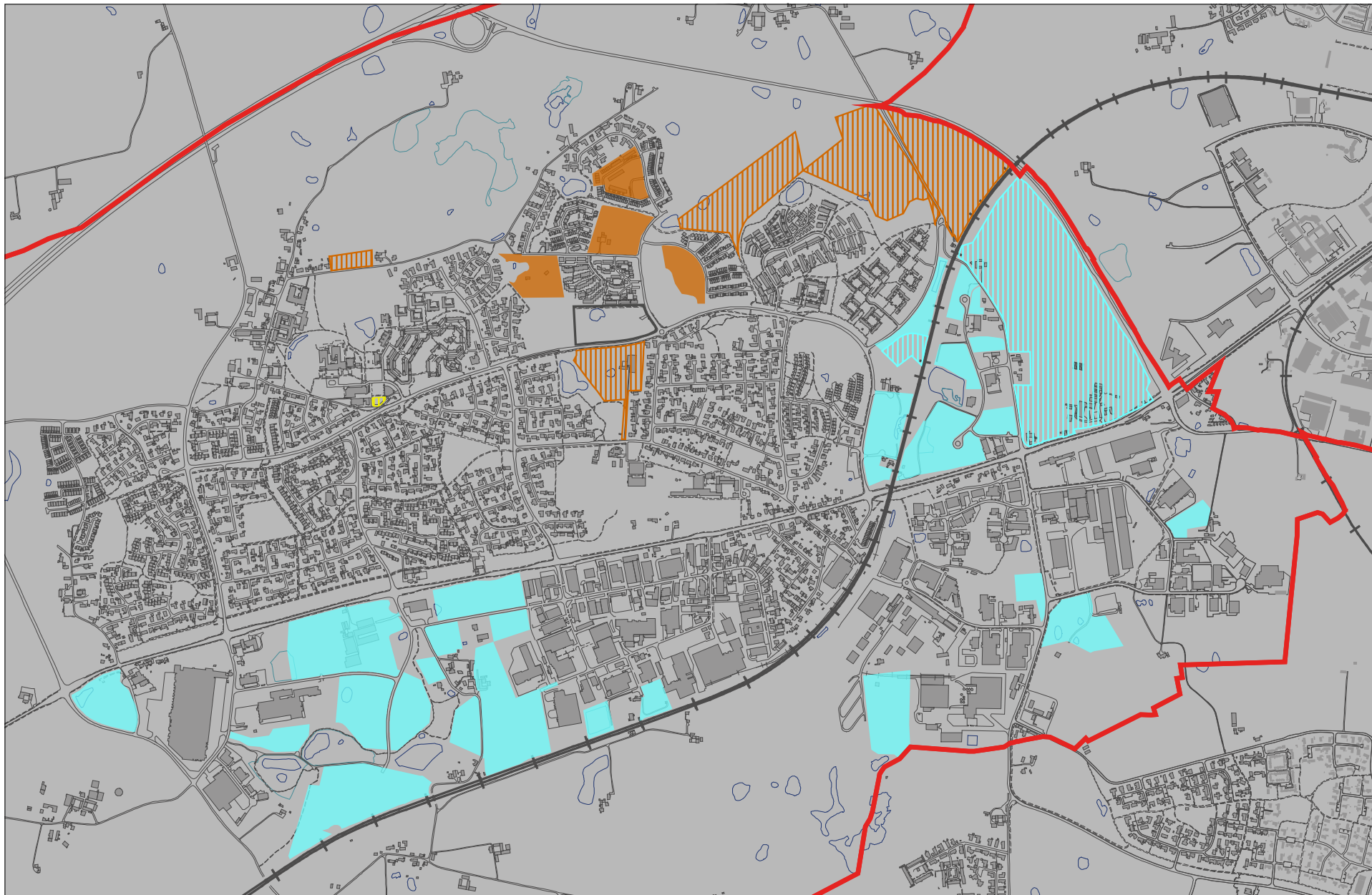


Dispositionsplan for et byvækstområde
i Hasselager-Kolt

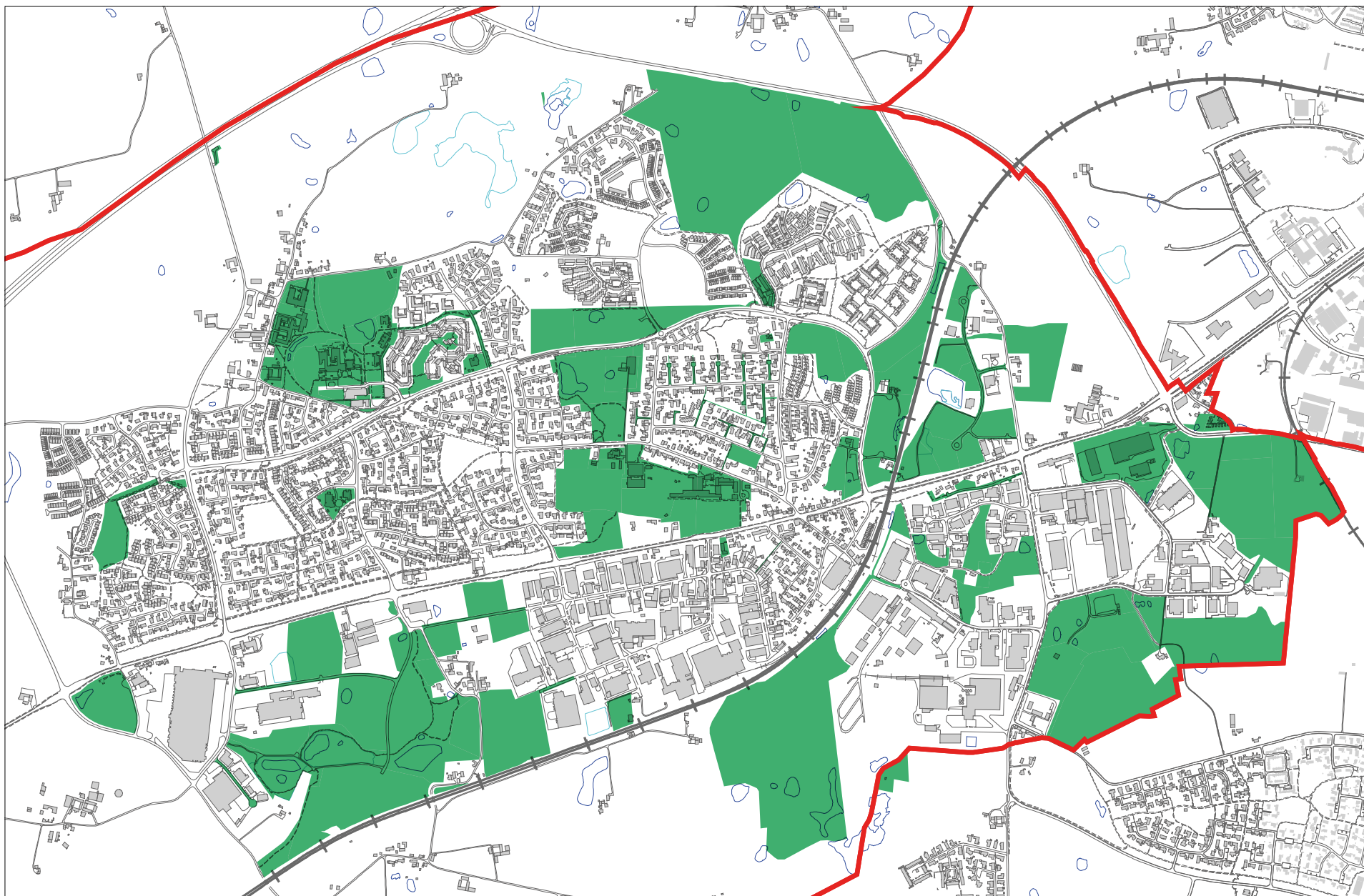


Arhus Kommune - Teknik og Miljø

UBEBYGGGEDE KOMMUNE- OG LOKALPLANLAGTE OMRÅDER

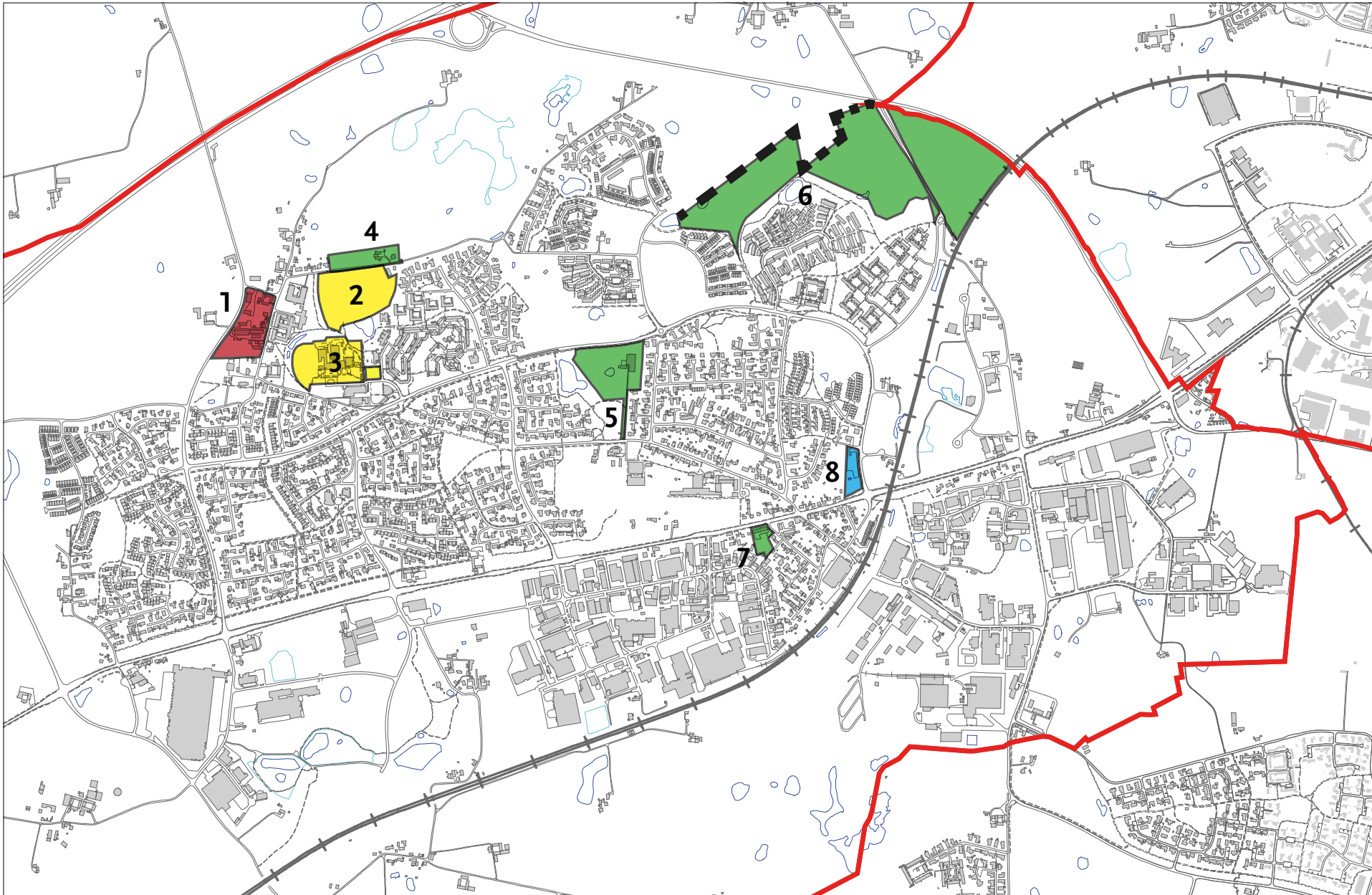


KOMMUNALE AREALER

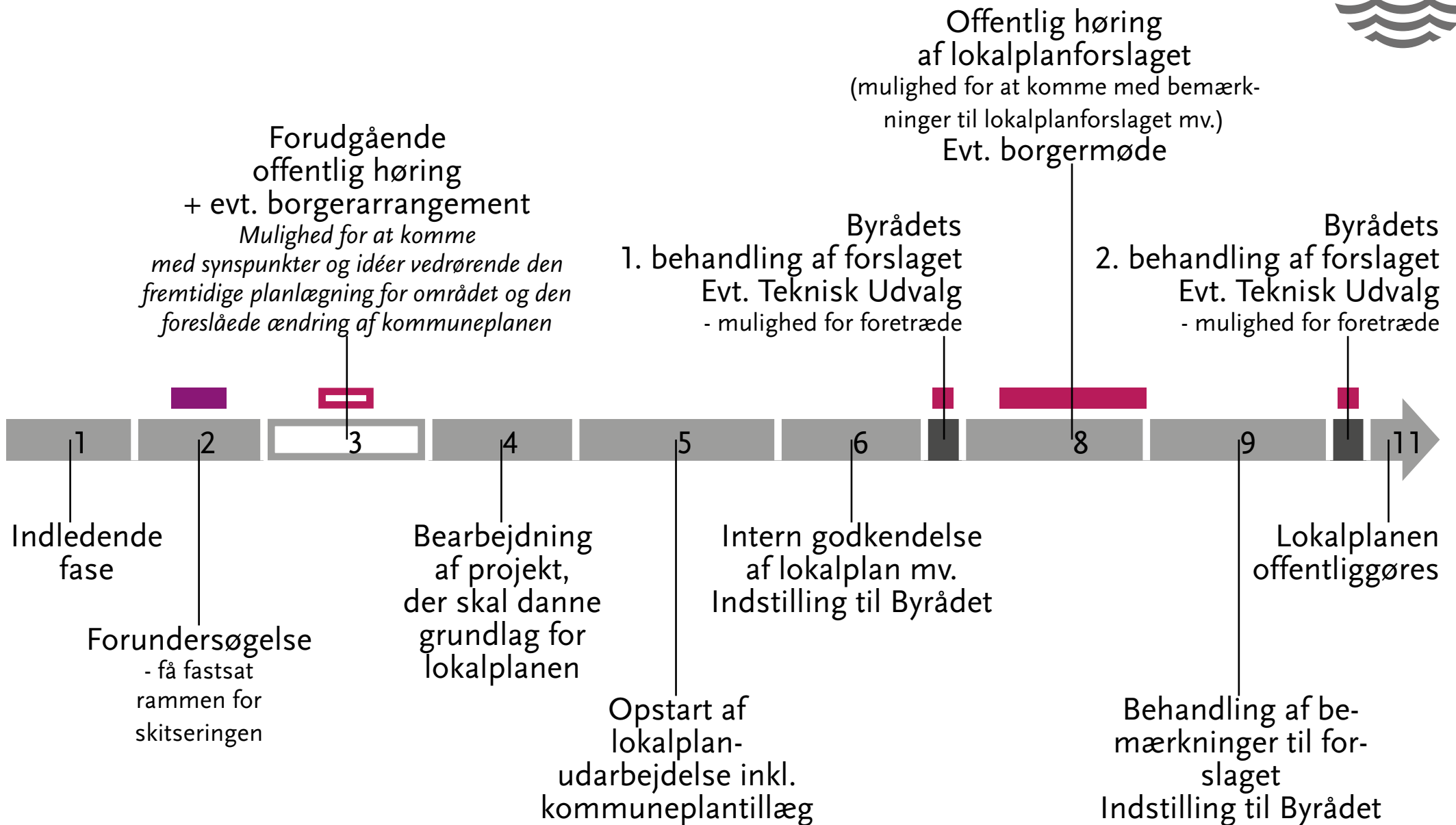


IGANGVÆRENDE SAGER,

inkl. sag i bero + afsluttet sag

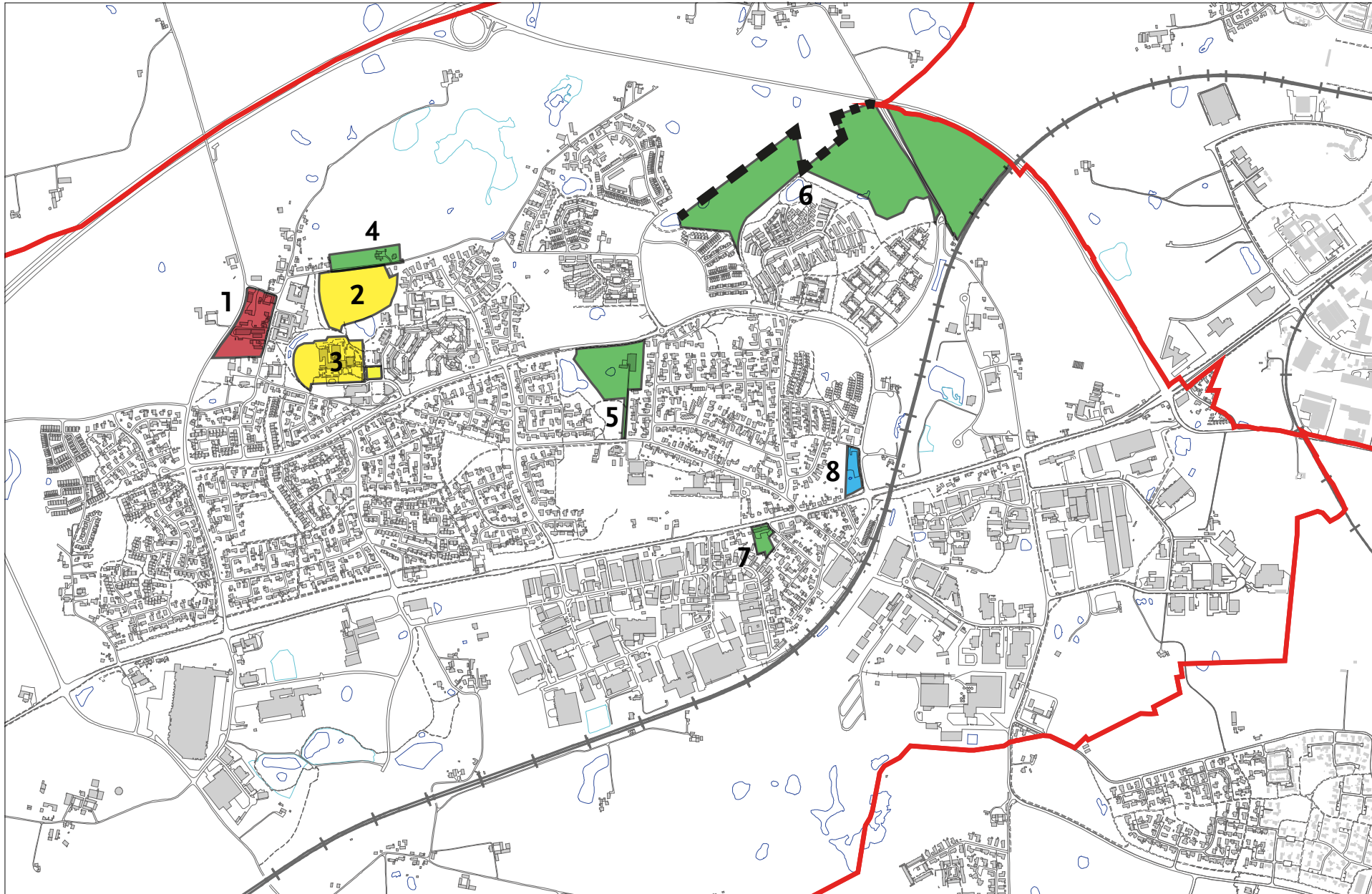


LOKALPLANPROCESSEN

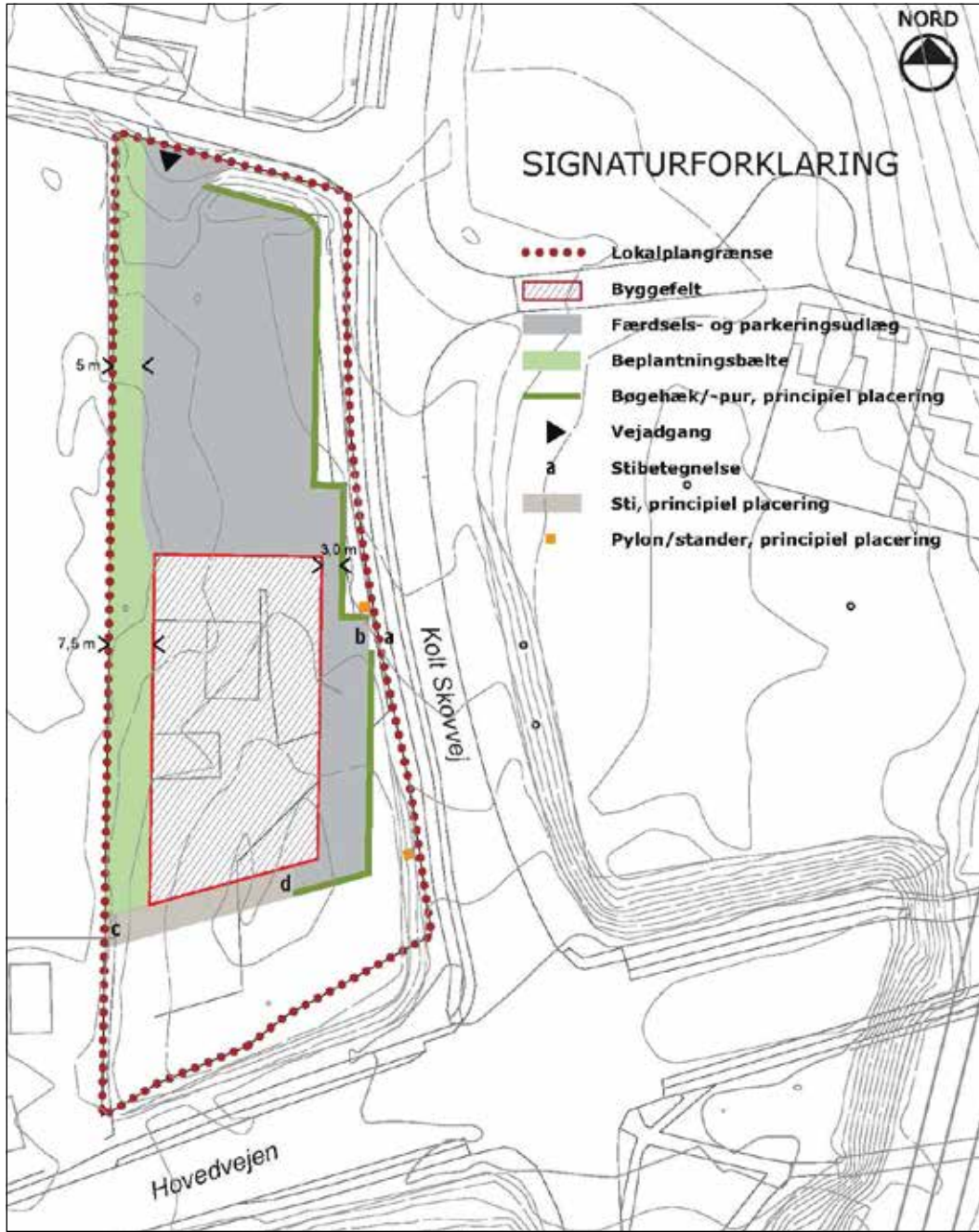


IGANGVÆRENDE SAGER,

inkl. sag i bero + afsluttet sag



OMRÅDE 8



SPØRGSMÅL ?



LINKS



Kommuneplanen:

www.aarhuskommuneplan2017.dk

(på forsiden er der link til hovedstrukturen og kommuneplanrammerne. Under menuen Baggrund er Planstrategi 2015)

Lokalplaner:

Aarhus Kommune > Demokrati > Politikker og Planer > Byudvikling > Kommune- og lokalplanlægning i Aarhus Kommune > Lokalplaner i Aarhus Kommune

Direkte link:

<https://aarhus.dk/demokrati/politikker-og-planer/byudvikling/kommune-og-lokalplanlaegning/lokalplaner/>

Abonner på dagsordner og referater:

Aarhus Kommune > Demokrati > Politik > Dagsorden og referater > Abonner på dagsordner og referater

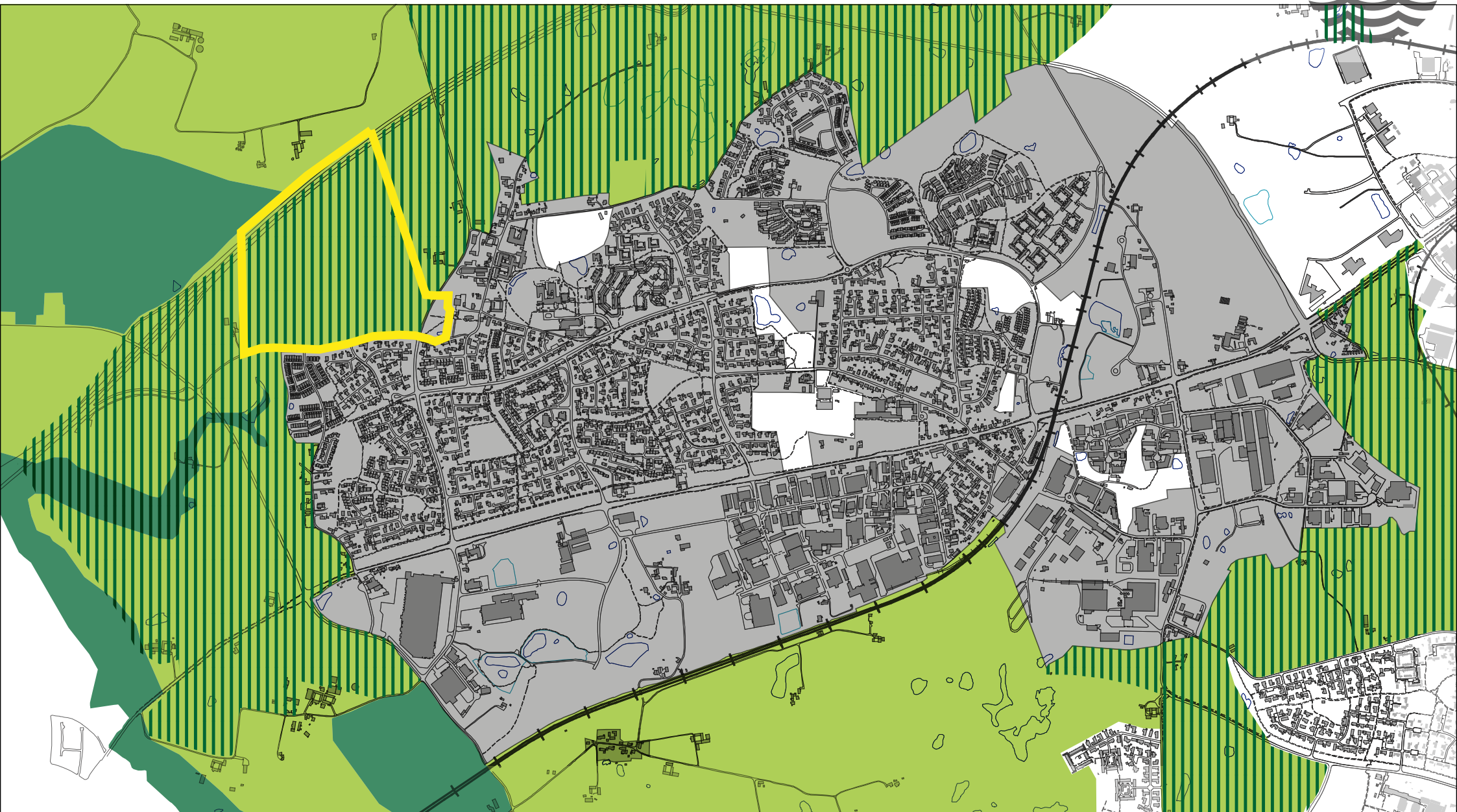
Direkte link:

<https://aarhus.dk/demokrati/politik/dagsorden-og-referater/abonner-paa-dagsordner-og-referater/>



KOMMUNEPLANENS RETNINGSLINJER








UDVALGTE







SIGNATURFORKLARING










Kommuneplanrammer

-  Boligområde - fuld farve
-  Blandet bolig og erhverv
-  Erhvervsområde
-  Centerområde
-  Rekreativt område
-  Offentlige formål
-  Tekniske anlæg







Kommuneplanens retningslinjer

-  Kirkeindsigtsområde
-  Bynært landskab
-  Område med særlig god landskabskarakter (bevaringsværdigt landskab)
-  Område med god landskabskarakter

Gældende lokalplaner

-  Boligområde
-  Boligområde - byplanvedtægt
-  Blandet bolig og erhverv
-  Erhvervsområde
-  Erhvervsområde - byplanvedtægt
-  Offentlige formål
-  Dispositionsplan for byvækstområde (lokalplan nr. 831)

Ubebyggede kommune- og lokalplanlagte områderretningslinjer

-  Lokalplanlagt ubebygget boligområde
-  Kommuneplanlagt ubebygget boligområde
-  Lokalplanlagt ubebygget erhvervsområde
-  Kommuneplanlagt ubebygget erhvervsområde
-  Kommuneplanlagt ubebygget område til offentlige formål
-  Lokalplanlagt ubebygget område til flere formål

Byplanvedtægter blev udarbejdet frem til 1977 på grundlag af byplanloven af 1938. De svarer i hovedtræk til lokalplaner, men med færre muligheder for regulering.